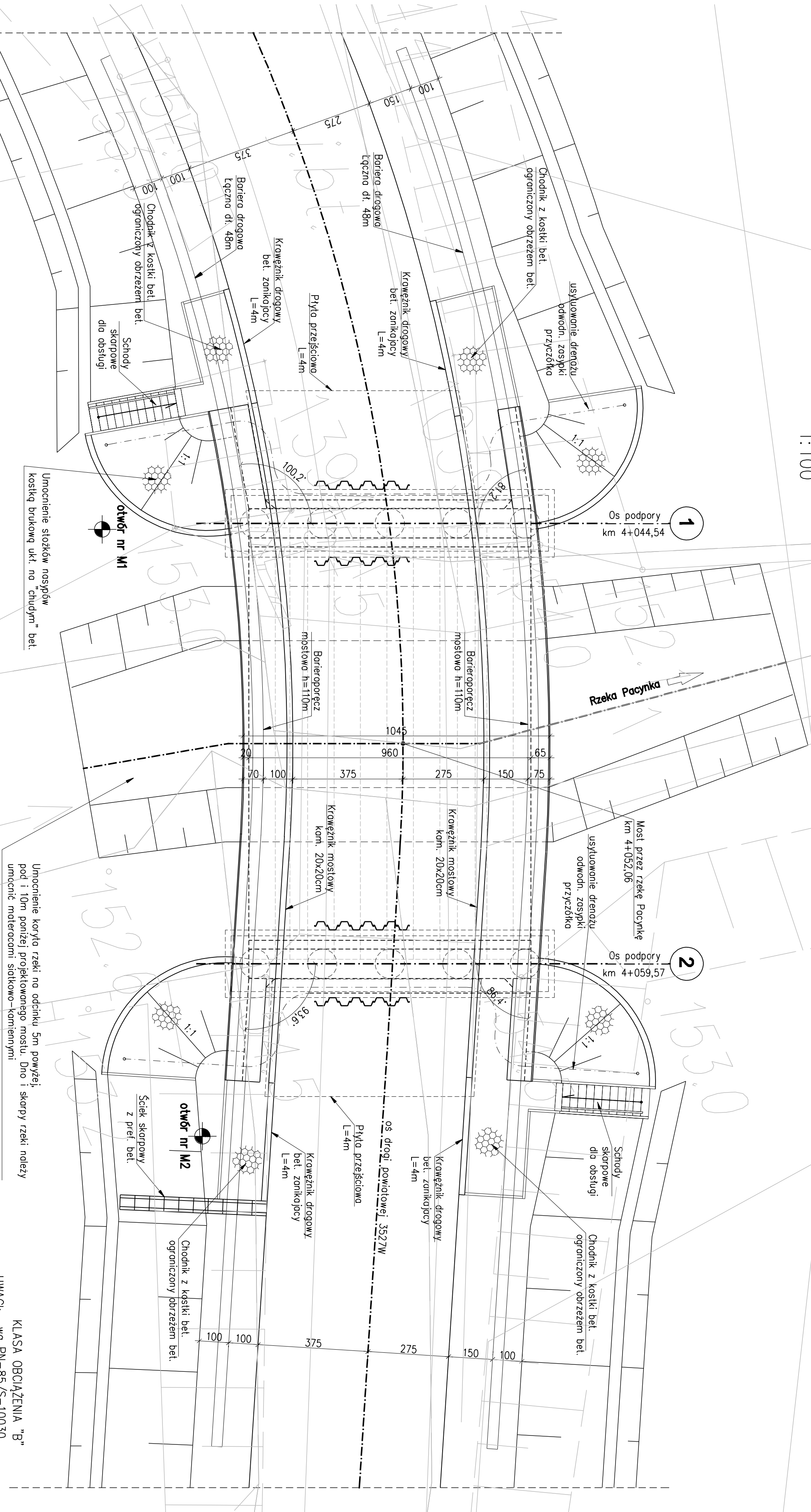


WIDOK Z GÓRY
1:100



Umocnienie korcia rzeki na odcinku 5m powyżej;
pod i 10m poniżej projektowanego mostu. Dno i skarpy rzeki należy
umocnić materiałami stałowo-kamiennymi

KLASA OBCIĄŻENIA "B"
UWAGI: wg PN-85/S-10030
1. - Oznaczenia położenia otworów
geologicznych

Wykonawco: RAWAY R.P. ul. Słowicza 37 02-170 Warszawa		Zamawiający: PZD PUBLICZNYCH w Radomiu ul. Graniczna 24, 26-600 Radom	
Temat: Przebudowa obiektu mostowego w ciągu DP 3527 W Antonówka - Groszowice - Piotrowice wraz z przebudową drogi Iom			
PROJEKT WYKONAWCZY			
Projektant: mgr inż. Tomasz Kowieszko	nr upr. MAZ/0366/P/00M/08	Podpis:	
Sprawdzący: mgr inż. Jacek Rybka	nr upr. PKR/0180/P/00M/05	Podpis:	
Nozwa rys.	Stadium:	Skala:	Nr rys.
Rzut z góry proj. mostu	PW	1:100	12.2014r.